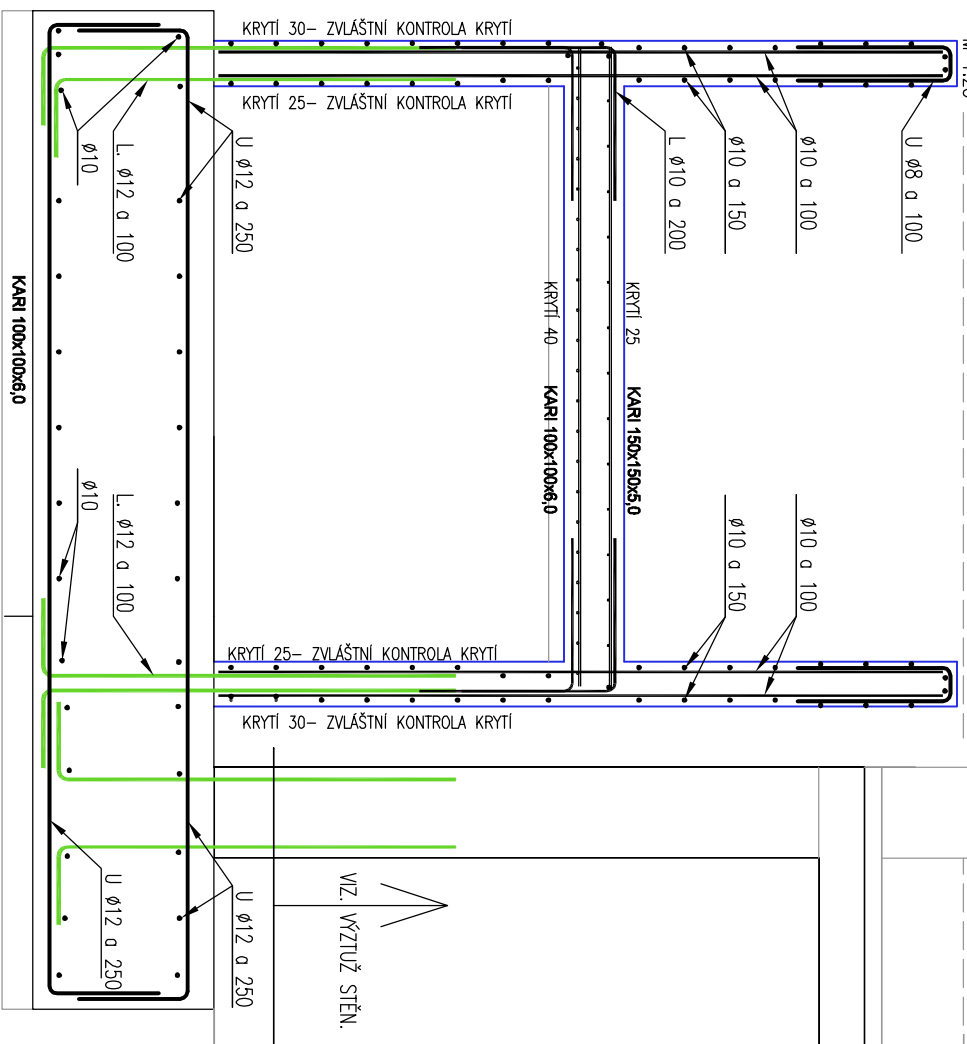
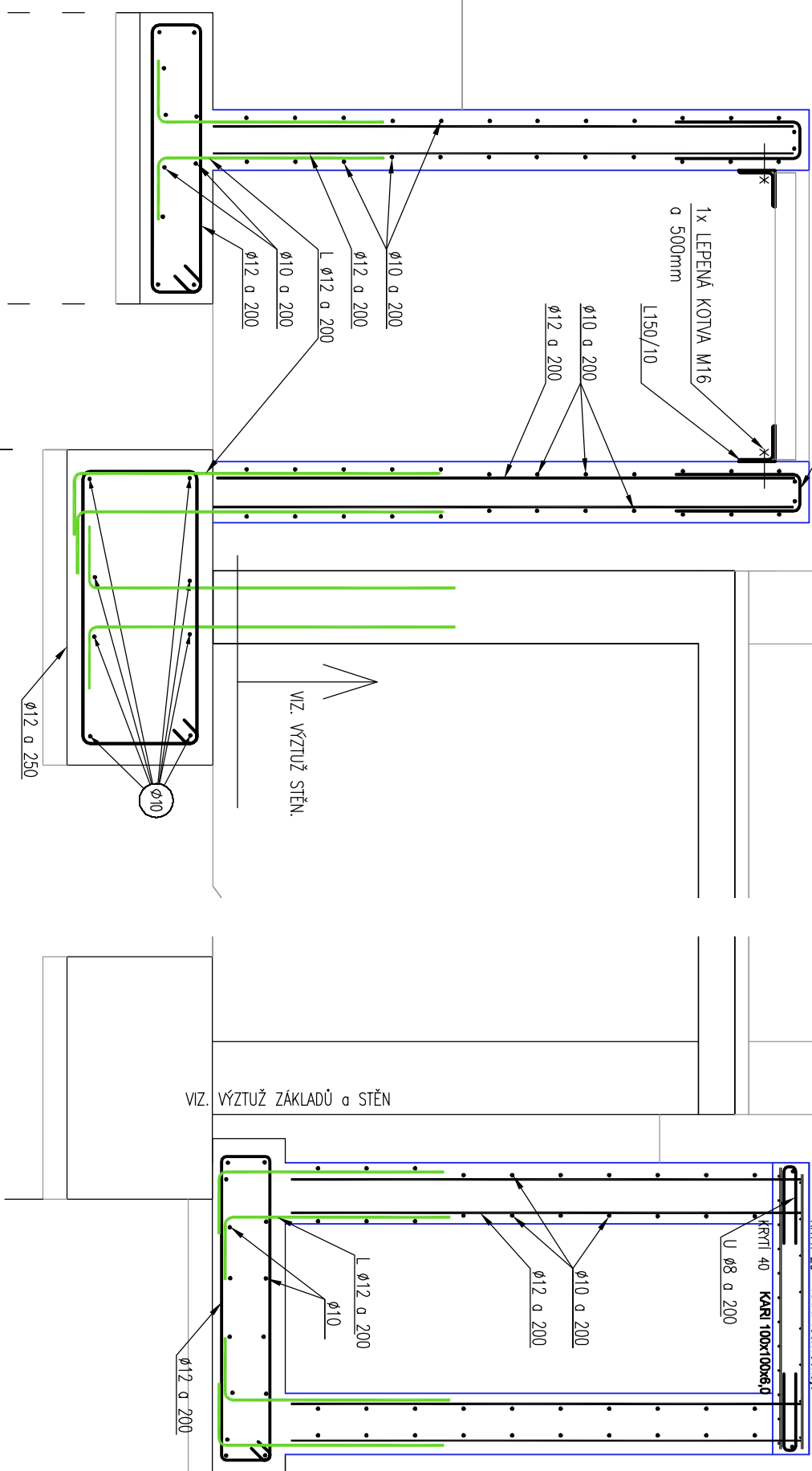


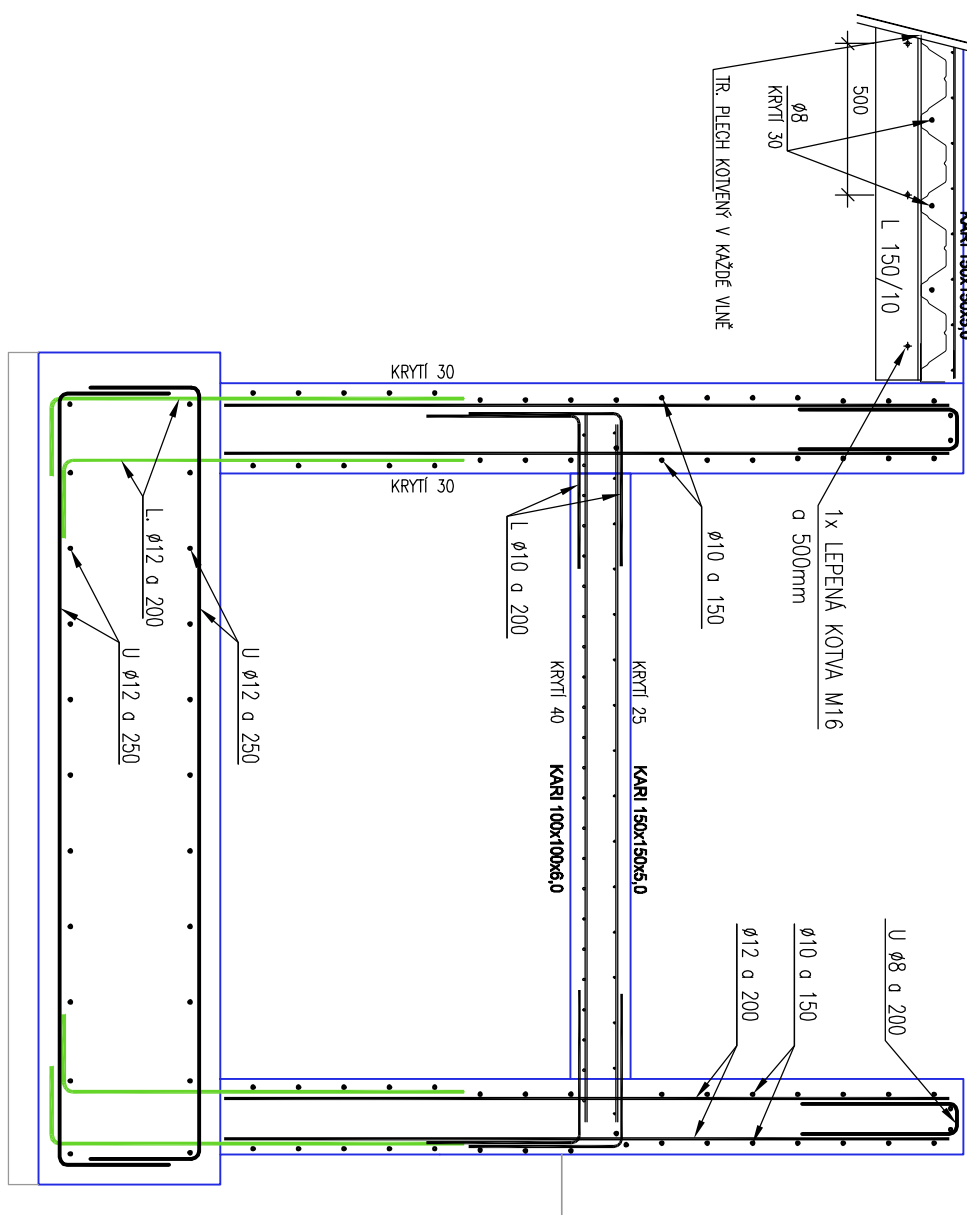
ŘEZ B-B



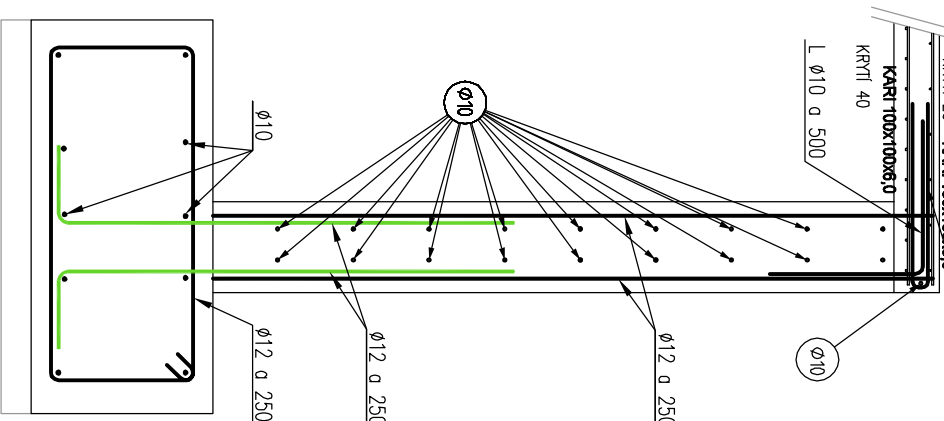
PREZ C-C



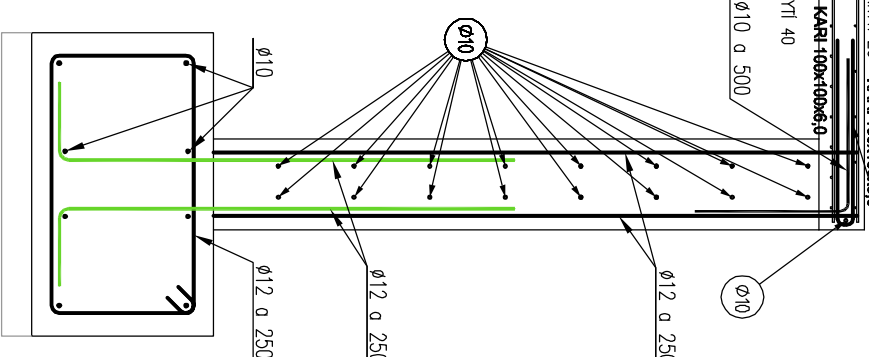
PREZ E-E



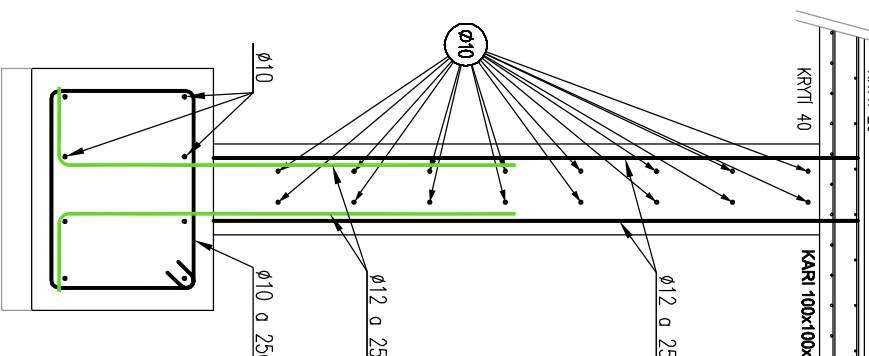
REN 0-0
M1:25



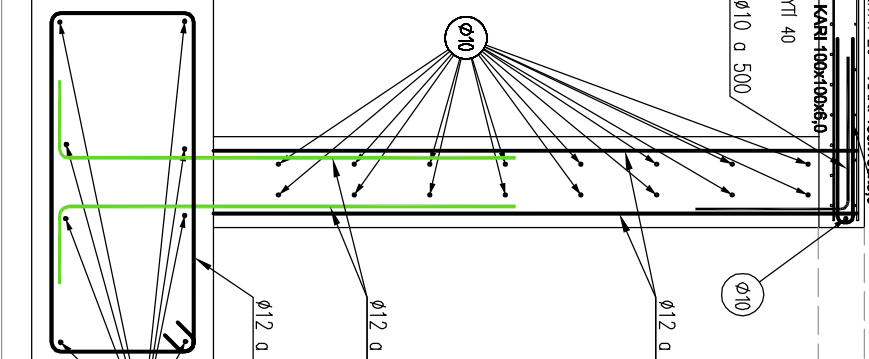
REN 1-1
M1:25



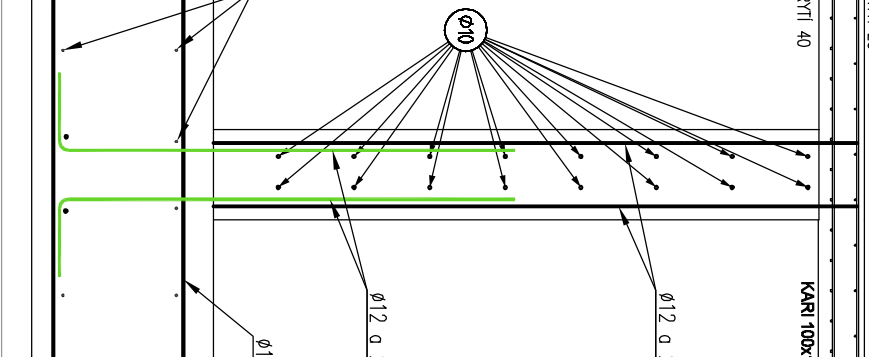
REN 2-2
M1:25



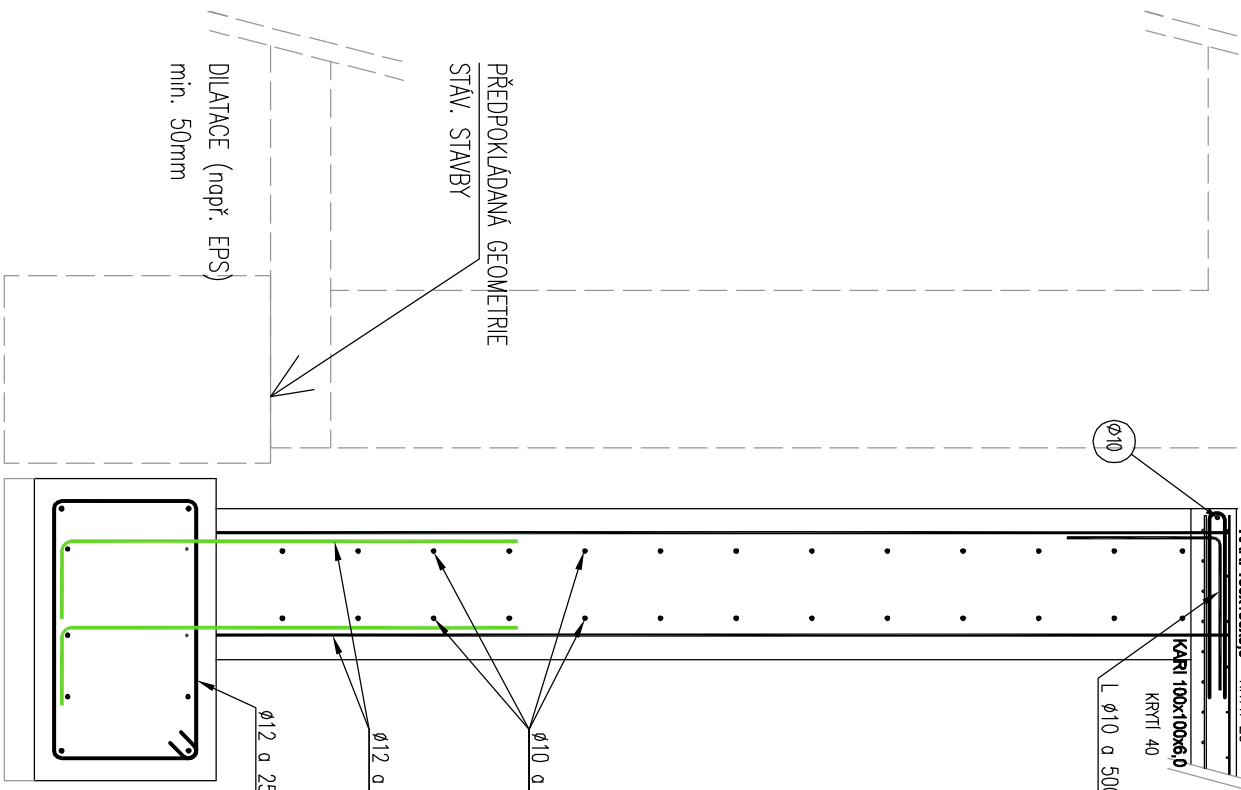
REN 3-3



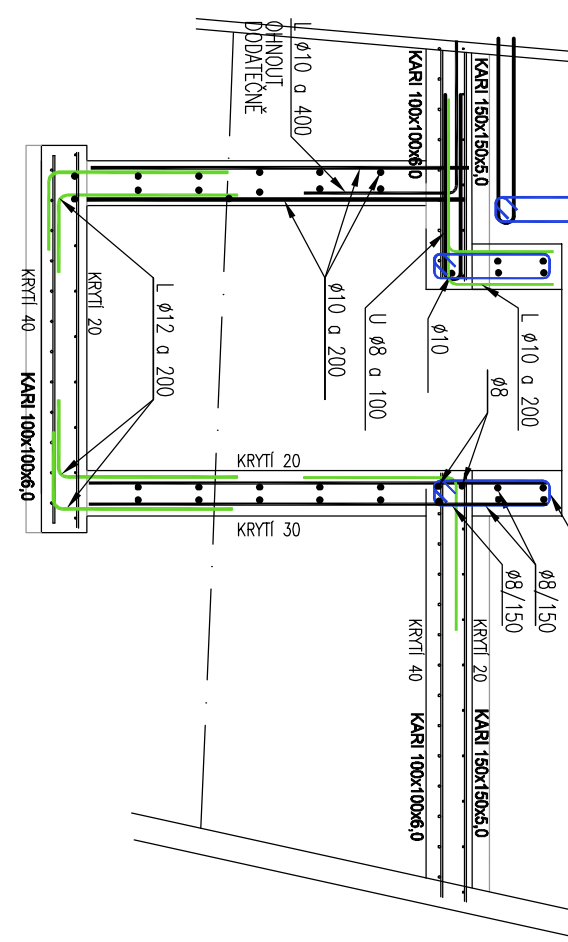
ŘEŠ 4-4



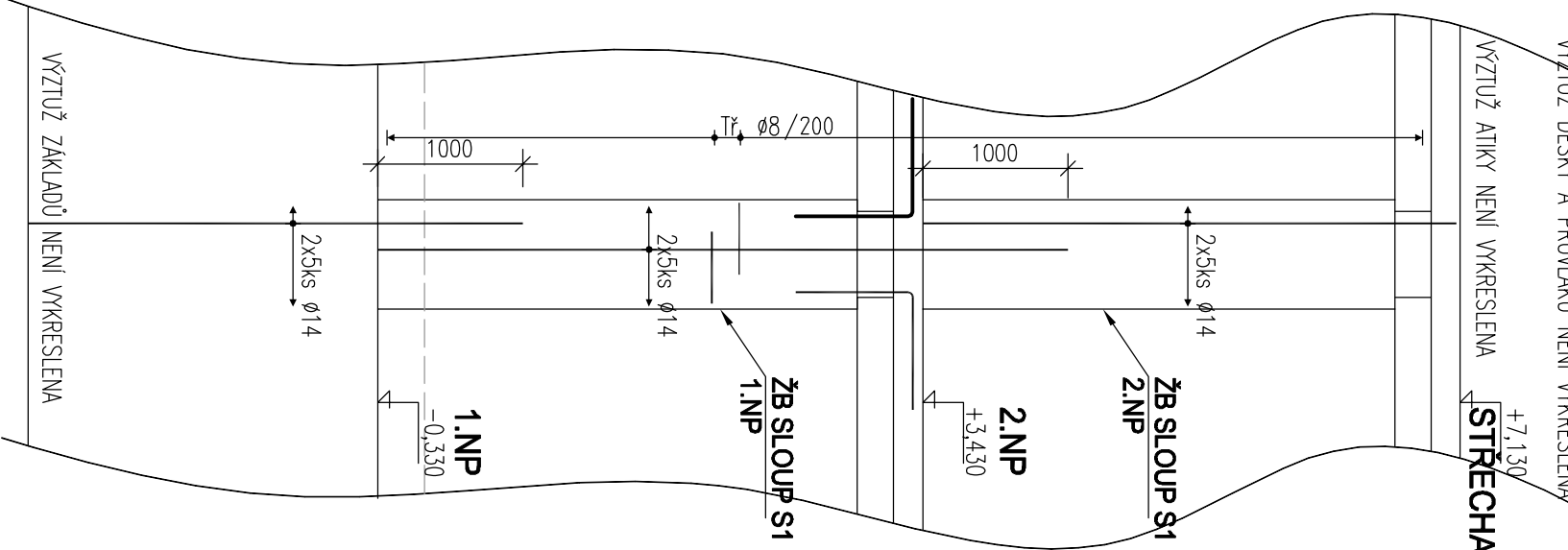
ŘEZ 5-5
M1:25



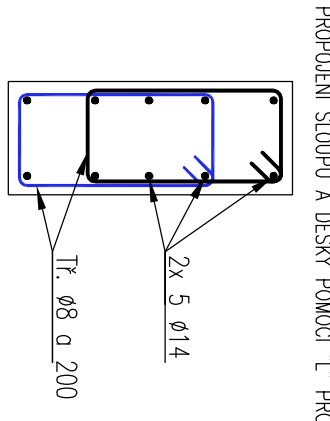
REZ A-A



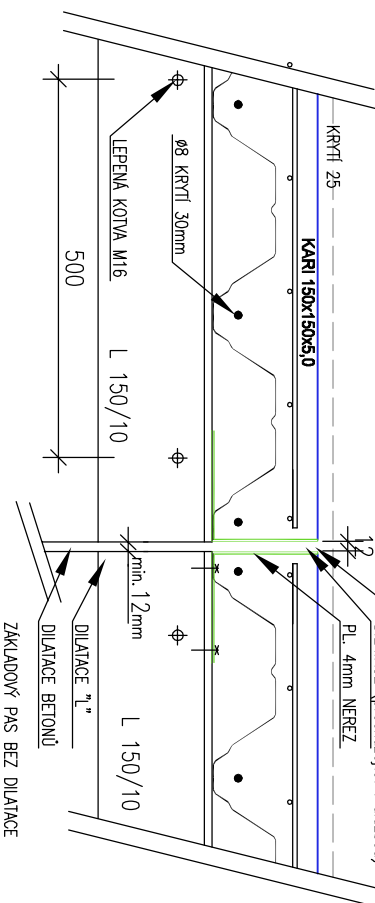
ŽB SLOUP S1



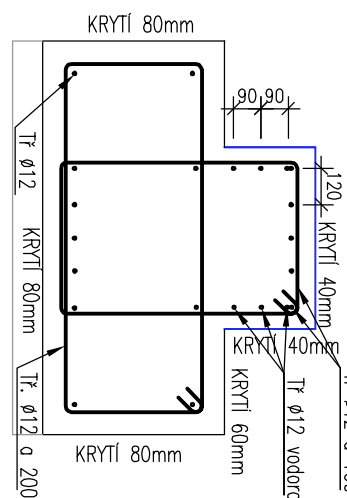
ŽB SLOUP S1



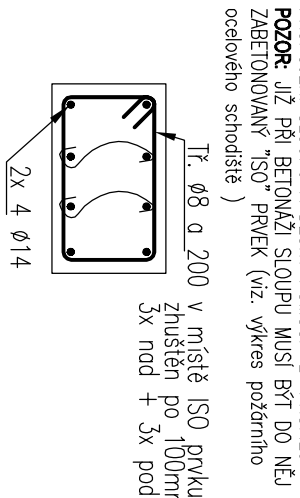
REZ G-G



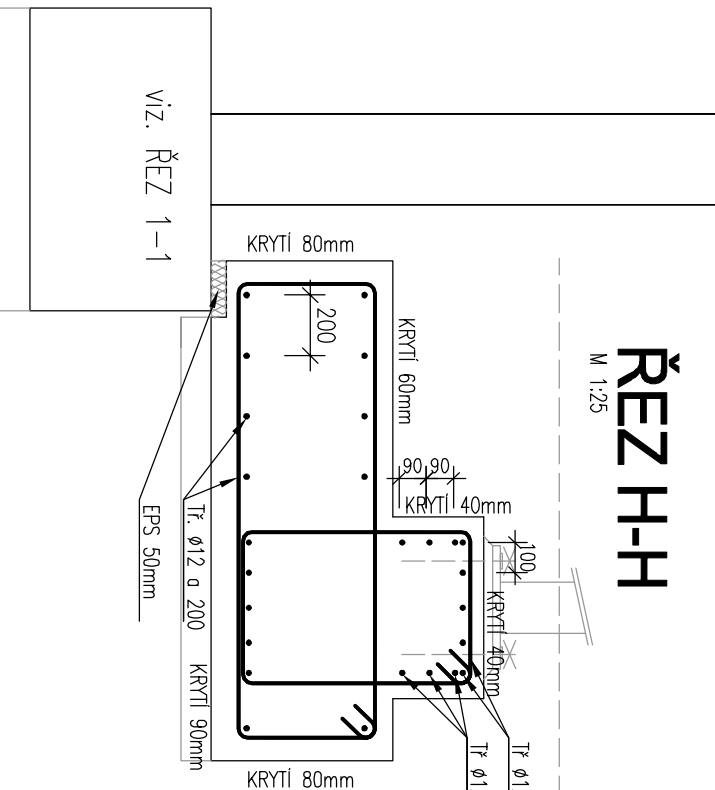
REN F-F



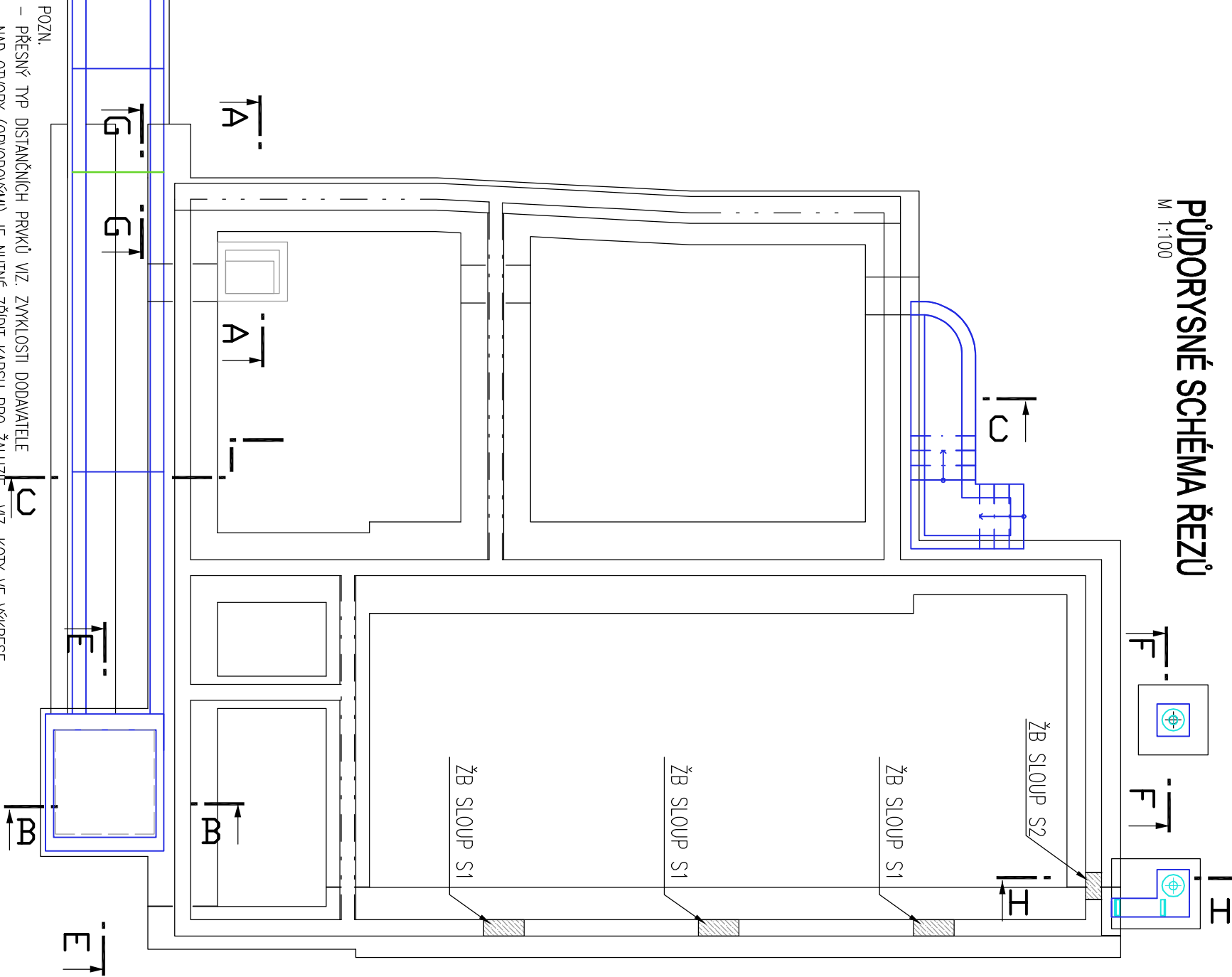
ŽB SLOUP S2



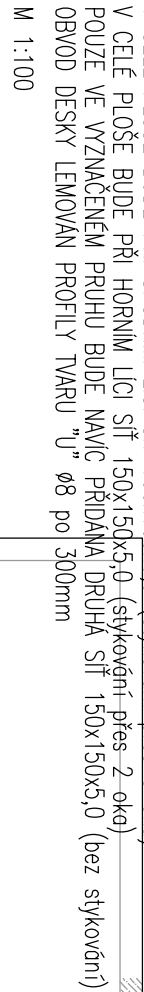
RĚZ H-H



PŮDORYSNÉ SCHEMÁ ŘEZŮ



PŮDORYS PŘÍDAVNÉHO VZTUŽENÍ HORNÍHO LÍCE DESKY:



BETONÁŘSKÁ OCEL: B 500B

STŘÍŽNÉ DÉLKY ROVNÉ VLOŽKY JSOU VE VÝRAZE OZNAČENÉ **.

Zadavatel / projekt		Hlavní intenzí projektů		Výpracel		Zadáv. projekt, osobou	
Ing. arch. Robert Ševčík		Ing. arch. Olena Slawinski		Ing. Jiří Matlaček		Ing. Josef Douchát	
Stavebník:		Statutární město Brno, Dominikánské nám. 960/1, 602 00 Brno Městská část Brno-severovýchod Městská část Brno-severovýchod					
Místo stavby:		p.č. 48/7, 40/33, Brno, k.ú. Řečkovice (611646)					
Název stavby:		MŠ Škrétova, adaptace bytů na novou třídu					
Stavění objekt:		SO 01					
Obsah		VÝZVUŽ ZÁKLADŮ- TYPOVÉ DETAILY					
Měřítka:		1:25					
Číslo výřezu:		D.1-2.03					